

クライミングを使った企業・団体向けプラン

Climbing + Communication

おのぼりセッション

新しいスタッフや、若いスタッフとの距離の縮め方で悩んでいませんか？

運動しながら気分もリフレッシュできるクライミングは**チームビルディング**に最適な場所です！クライミングは運動が得意でない方でも挑戦できる気軽なスポーツです。

企業・団体においての新しい交流の場を、クライミングで作しましょう！



スケジュール (※平日限定開催)

10:00 ~ 10:30

初回講習

施設のご案内と、登り方のレクチャー

10:30 ~ 12:00

たっぷり1.5時間クライミング！

ボルダリングと、2人1組になって行う
トップロープを体験！

料金

初回特別料金

10人まで	20,000円
20人まで	35,000円

2回目以降の料金

10人まで	25,000円
20人まで	40,000円

手ぶらで
OK!

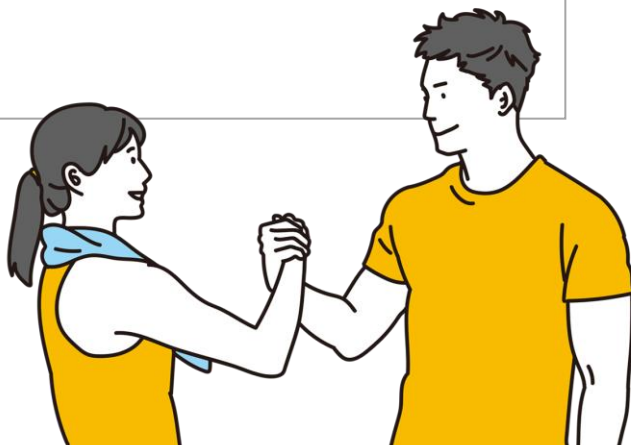
シューズなどの必要品もすべて無料で貸出いたします。
運動できる服装と靴下のご準備のみお願いします！

プラン活用実績

岡崎市内メーカー 社内研修で活用のご感想

コロナ禍後、飲み会等の非公式のコミュニケーションが少なくなり、チームの連携を高める方法を探していました。クライミングは、仲間同士でロープを支えあい、目標達成を共に応援しあえる体験ができ、また壁を登れた時の高揚感とチームの盛り上がりは最高でした。ワイワイしながら挑戦できるので、メンバー同士の絆が深まり、信頼が高まったように感じています。

絆が深まり
信頼アップ!



お申込み・ご相談

メールまたはお電話にてご相談ください。
ご予約は開催希望日程の1か月前までの受付です。



JR岡崎駅より徒歩5分 駐車場完備

暮らしの杜 クライミングジム TEL : (0564)64-3800

平日 14:00~21:30 土日祝祭日 10:00~19:00

* 年末年始以外は毎日営業しております!